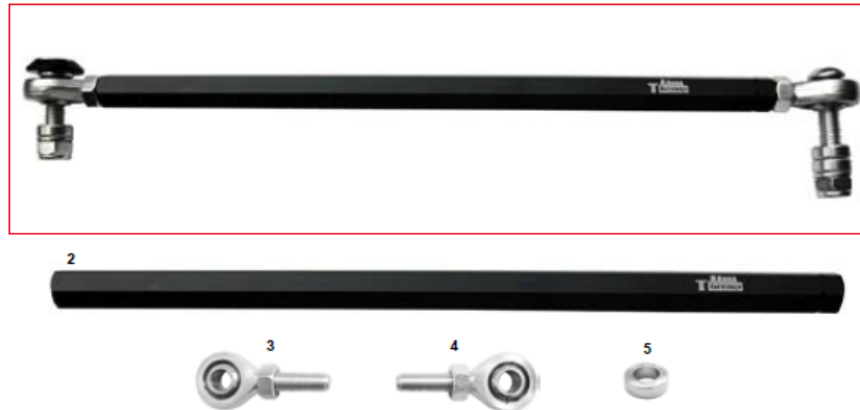
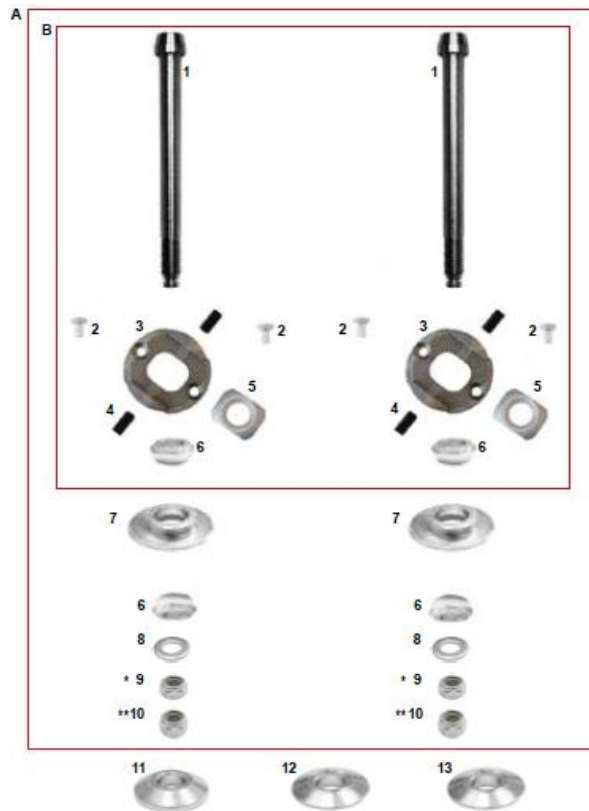


## TRACK RODS



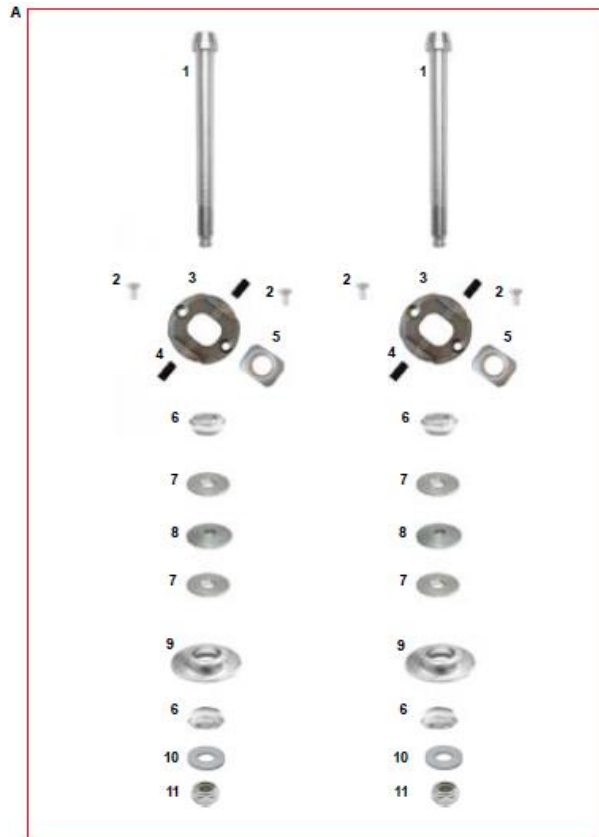
ES COD	ITEMS	ITEMS	PRICE (税込)	
2	FAN.01808	タイロッド/ヘキサゴン 165mm Black	Hexagonal Track Rod Cm.16,5	¥ 5,500
2	FAN.00718	タイロッド/ヘキサゴン 190mm Black	Hexagonal Track Rod Cm.19	¥ 5,500
2	FAN.00717	タイロッド/ヘキサゴン 200mm Black	Hexagonal Track Rod Cm.20	¥ 5,500
2	FAN.01441	タイロッド/ヘキサゴン 210mm Black	Hexagonal Track Rod Cm.21	¥ 5,500
2	FAN.00995	タイロッド/ヘキサゴン 220mm Black	Hexagonal Track Rod Cm.22	¥ 5,500
2	FAN.00546	タイロッド/ヘキサゴン 230mm Black	Hexagonal Track Rod Cm.23	¥ 5,500
2	FAN.00813	タイロッド/ヘキサゴン 240mm Black	Hexagonal Track Rod Cm.24	¥ 5,500
2	FAN.00814	タイロッド/ヘキサゴン 250mm Black	Hexagonal Track Rod Cm.25	¥ 5,500
2	FAN.00822	タイロッド/ヘキサゴン 260mm Black	Hexagonal Track Rod Cm.26	¥ 5,500
2	FAN.00815	タイロッド/ヘキサゴン 265mm Black	Hexagonal Track Rod Cm.26,5	¥ 5,500
2	FAN.00612	タイロッド/ヘキサゴン 270mm Black	Hexagonal Track Rod Cm.27	¥ 5,500
2	FAN.00816	タイロッド/ヘキサゴン 275mm Black	Hexagonal Track Rod Cm.27,5	¥ 5,500
2	FAN.00045	タイロッド/ヘキサゴン 280mm Black	Hexagonal Track Rod Cm.28	¥ 5,500
2	FAN.02027	タイロッド/ヘキサゴン 285mm Black	Hexagonal Track Rod Cm.28,5	¥ 5,500
2	FAN.02028	タイロッド/ヘキサゴン 330mm Black	Hexagonal Track Rod Cm.33	¥ 5,500
3	AFS.0047D	タイロッド・ピロホール/R	Ball Joint Rh	¥ 2,090
4	AFS.0047S	タイロッド・ピロホール/L	Ball Joint Lf	¥ 2,090
		タイロッド ナット M8 (R/L)		¥ 44
5	FBN.00252	タイロッドスパーサー 8.5x16x5	Spacer 8,5-14x 5 Track Rod	¥ 440

**STUB AXLE 10\*25 CASTER NEW**



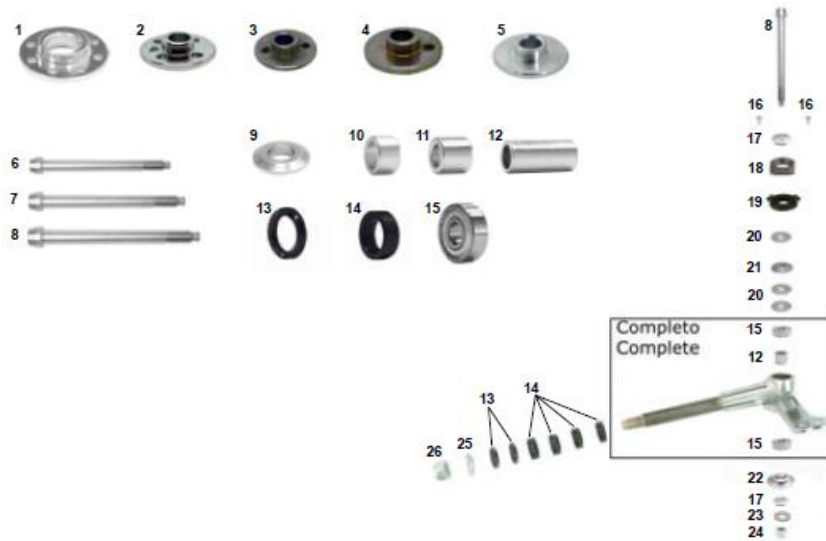
ES COD	ITEMS	ITEMS	PRICE (税込)
<b>A</b> FK0.02352	SNIPER アライメントアジャスト KZ Comp	Sniper caster system new complete KZ	¥ 24,200
FK0.01608	SNIPER アライメントアジャスト DD Comp	Sniper caster system new complete DD	¥ 25,740
<b>B</b> FK0.02353	SNIPER アライメントアシシステム UP/SIDE	Sniper Caster System New UP-Side	¥ 16,500
<b>1</b> AFS.04659	キングピン 10x111 SNIPER (BLK)	Stub axle bolt 10x111 new	¥ 2,420
<b>2</b> AFN.02389	サラボルト M4x10 SNIPER	M 4x 10 Countersunk Head Screw	¥ 132
<b>3</b> AFS.02352	アライメントベースプレート SNIPER	Caster Plate Support A	¥ 4,070
<b>4</b> AFN.02390	イモネジ M5x10 SNIPER	Grub M 5x 10 Double Caster	¥ 176
<b>5</b> AFS.02353	アライメントアジャストプレート SNIPER	Caster High Plate B	¥ 2,090
<b>6</b> FZ0.02450	キングピンブッシング D10 SNIPER	Bushing Half Caster	¥ 1,100
<b>7</b> FZ0.01602	アライメントアジャスト D10/1H SNIPER	Spherical Fixed Cam	¥ 2,640
<b>8</b> AFN.01637	キングピンワッシャー 10.5x20x2	Washer 10,5-20x2	¥ 110
<b>9</b> AFN.00657	ロックナット M10/Low	Nut M10 low self-locking	¥ 110
<b>10</b> AFN.02393	ナイロンロックナット M10/HIGH	Nut M10 high self-locking	¥ 110
<b>11</b> FZ0.01769	ナックルアジャストガイド D10/3mm	Stub Axle Spacer 10-28x3 Plaine	¥ 990
<b>12</b> FZ0.01719	ナックルアジャストスペーサー D10/6mm	Stub axle space 10-28x6 conical	¥ 990
<b>13</b> FZ0.01607	ナックルアジャストガイド D10/6mm	Stub axle space 10-28x6 plain	¥ 990

**STUB AXLE MINI CASTER NEW**



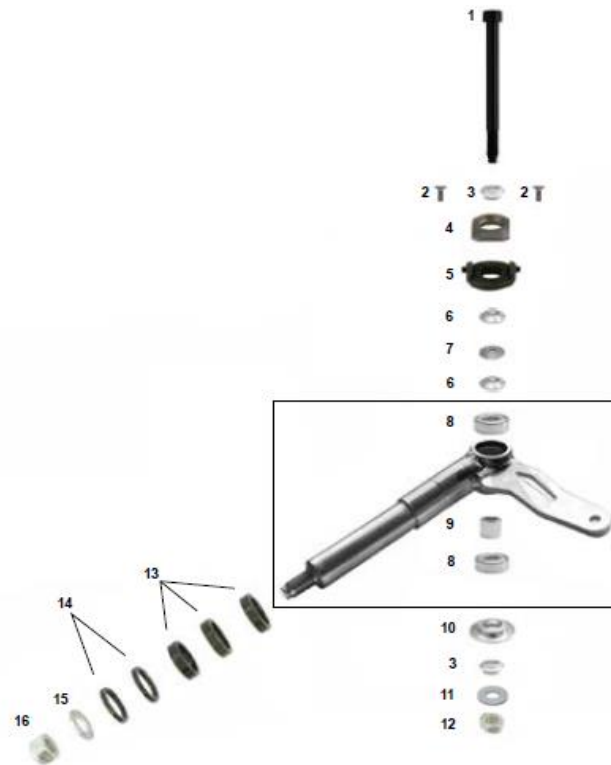
ES COD	ITEMS	ITEMS	PRICE (税込)	
A	FK0.01017	SNIPER Mini アライメントシステム Comp (R/L)	Sniper Caster System Mini D 8 Comp	¥ 25,740
1	FBN.02391	キングピン 8x110 SNIPER	Stub Axle Bolt Mini 8x110 Black	¥ 1,760
2	AFN.02408	サラボルト M4x 8 SNIPER	M 4x 8 Countersunk Head Screw	¥ 132
3	AFS.02352	アライメントベースプレート SNIPER	Caster Plate Support A	¥ 4,070
4	AFN.02390	イモネジ M5x10 SNIPER	Grub M 5x 10 Double Caster	¥ 176
5	AFS.02353	アライメントアジャストプレート SNIPER	Caster High Plate B	¥ 2,090
6	FZ0.02666	キングピンブッシング D8 Mini SNIPER	Bushing Half Caster	¥ 1,100
7	FZ0.03152	ナックルアジャストガイド D8/3mm Mini	Stub Axle Spacer 8-28x3 Plane	¥ 990
8	FZ0.03147	ナックルアジャストスペーサー D8/6mm Mini	Stub Axle Spacer 8-28x6 Con.	¥ 990
9	SZ0.03559		Fixed carter mini kart	¥ 2,640
10	AFN.00108		Washer 8,5-18x2	
11	AFN.00128		Nut M8 high self-locking	¥ 66

**STUB AXLE 8-17**



ES	COD	ITEMS	ITEMS	PRICE (税込)
1	FZ0.01603	ナックルアライメントアジャスト D10/8H	8 Hole Spherical Cam	¥ 3,300
2	FL2.2467D	ナックルアライメントアジャスト 6H/R D8	6 Hole Cam Rh	¥ 2,310
	FL2.2467S	ナックルアライメントアジャスト 6H/L D8	6 Hole Cam Lf	¥ 2,310
3	FZ0.01351	ナックルアライメントアジャスト 2H D8	2 Hole Cam (Wet)	¥ 2,200
4	FZ0.01352	ナックルアライメントアジャスト 1H D8	1 Hole Cam	¥ 1,980
5	FZ0.01353	ナックルアライメントアジャスト/センター D8	Fixed Cam	¥ 1,980
6	FBN.01197	キングピン Puffo 8x75	Stub Axle Bolt 8x 75 Black	¥ 1,760
7	FBN.00176	キングピン Mini 8x85 Black	Stub Axle Bolt 8x 85 Black	¥ 1,760
8	FBN.02391	キングピン 8x110 SNIPER	Stub Axle Bolt Mini 8x110 Black	¥ 1,760
9	FBN.00064	ナックルアジャストワッシャー 8.5x18x4	Spacer 8,5-18x 4 Stub Axle	¥ 440
10	SBN.00089	キングピンカラー 7mm	Stub Axle Int.Spacer 8x7 Black	¥ 440
11	SL1.00056	キングピンカラー 12mm STD	Stub Axle Int.Spacer 8x12	¥ 440
12	SL1.01043	キングピンカラー 8x26 MINI	Stub Axle Int.Spacer 8x26 Mini	¥ 440
13	FAN.00068	ホイールカラー D17/4mm Black	Stub Axle Spacer 4mm Black	¥ 660
14	FAN.00066	ホイールカラー D17/8mm Black	Stub Axle Spacer 8mm Black	¥ 990
15	AFN.00055	ナックルベアリング 608ZZ	608 Bearing For Spindle	¥ 440
16	AFN.00278	アライメントスクリュー M4x6	M 4x 6 Socket Head Screw	¥ 99
17	FZ0.02666	キングピンブッシング D8 Mini SNIPER	Bushing Half Caster	¥ 1,100
18	AFS.02353	アライメントアジャストプレート SNIPER	Caster High Plate B	¥ 2,090
19	AFS.02352	アライメントベースプレート SNIPER	Caster Plate Support A	¥ 4,070
20	FZ0.03152	ナックルアジャストガイド D8/3mm Mini	Stub Axle Spacer 8-28x3 Plane	¥ 990
21	FZ0.03147	ナックルアジャストスペーサー D8/6mm Mini	Stub Axle Spacer 8-28x6 Con.	¥ 990
22	SZ0.03559		Fixed caster mini kart	¥ 2,640
23	AFN.00108		Washer 8,5-18x2	
24	AFN.00128		Nut M8 high self-locking	¥ 66
25	AFN.01564	ナックルナットワッシャー 15x29.5x2.5	Washer 15-30x2,5	¥ 165
26	AFN.00058	ナックルナット M14	Nut M14x 1,5 Self-locking	¥ 231

## STUB AXLE 10\*25



ES	COD	ITEMS	ITEMS	PRICE (税込)
1	AFS.04659	キングピン 10x111 SNIPER (BLK)	Stub axle bolt 10x111 new	¥ 2,420
2	AFN.02389	サラボルト M4x10 SNIPER	M 4x 10 Countersunk Head Screw	¥ 132
3	FZ0.02450	キングピンブッシング D10 SNIPER	Bushing Half Caster	¥ 1,100
4	AFS.02353	アライメントアシヤストプレート SNIPER	Caster High Plate B	¥ 2,090
5	AFS.02352	アライメントヘースプレート SNIPER	Caster Plate Support A	¥ 4,070
6	FZ0.01607	ナックルアシヤストガイド D10/6mm	Stub axle space 10-28x6 plain	¥ 990
6	FZ0.01769	ナックルアシヤストガイド D10/3mm	Stub Axle Spacer 10-28x3 Plaine	¥ 990
7	FZ0.05150	ナックルアシヤストスぺーサー D10/6.35mm	Stub axle space 10-28x6,35 conical	¥ 990
7	FZ0.01770	ナックルアシヤストスぺーサー D10/3mm	Stub Axle Spacer 10-28x3 Conical	¥ 990
8	AFN.00959	ナックルベアリング 6000ZZ D10	Bearing 6000 Stub Axle Bolt	¥ 660
9	SBN.01605	キングピンカラー D10	Stub Axle Internal Spacer 10x24	¥ 440
10	FZ0.01602	アライメントアシヤスト D10/1H SNIPER	Spherical Fixed Cam	¥ 2,640
11	AFN.01637	キングピンワッシャー 10.5x20x2	Washer 10,5-20x2	¥ 110
12	AFN.02393	ナイロンロックナット M10/HIGH	Nut M10 high self-locking	¥ 110
13	FAN.01739	ホイールカラー D25/8mm Black	Stub Axle Spacer 25 8mm Black	¥ 1,100
14	FAN.01738	ホイールカラー D25/4mm Black	Stub Axle Spacer 25 4mm Black	¥ 880
15	AFN.01564	ナックルナットワッシャー 15x29.5x2.5	Washer 15-30x2,5	¥ 165
16	AFN.00058	ナックルナット M14	Nut M14x 1,5 Self-locking	¥ 231

**STUB AXLES**



ES COD	ITEMS	ITEMS	PRICE (税込)
3	FM0.0054D	ナックル 100 D17-8 R/Comp	Stub Axle Mini 8-17 Rh Comp. ￥ 24,750
3	FM0.0054S	ナックル 100 D17-8 L/Comp	Stub Axle Mini 8-17 Lf Comp. ￥ 24,750
4	FM0.1337D	ナックル HERO 4H R/Comp	Stub Axle Mini comp Rh HERO ￥ 24,750
4	FM0.1337S	ナックル HERO 4H L/Comp	Stub Axle Mini comp Lf HERO ￥ 24,750
5	FM0.2870D	ナックル DD RX 1H R/Comp B 10.25	Stub Axle DD RX 10-25 Rh Comp.B 10.25 ￥ 28,050
5	FM0.2870S	ナックル DD RX 1H L/Comp B 10.25	Stub Axle DD RX 10-25 Lf Comp.B 10.25 ￥ 28,050
6	FM0.2866D	ナックル DD D25 4H R/Comp D 11	Stub axle DD 10-25 rh 4H complete D ￥ 28,050
6	FM0.2866S	ナックル DD D25 4H L/Comp D 11	Stub axle DD 10-25 lf 4H complete D ￥ 28,050
6	FM0.1754D	ナックル DD D25 4H R/Comp B 10.25	Stub Axle CRG KF 10-25 Rh Comp.B ￥ 28,050
6	FM0.1754S	ナックル DD D25 4H L/Comp B 10.25	Stub Axle CRG KF 10-25 Lf Comp.B ￥ 28,050
7	FM0.5124D	ナックル DD RX2 2H R/Comp B 10.25	Stub axle CRG KF 10-25 RH RX2 B ￥ 28,050
7	FM0.5124S	ナックル DD RX2 2H L/Comp B 10.25	Stub axle CRG KF 10-25 LF RX2 B ￥ 28,050
1	FM0.5131D		Stub axle CRG KZ V11 10-25 RH RX2 D ￥ 29,150
1	FM0.5131S		Stub axle CRG KZ V11 10-25 LF RX2 D ￥ 29,150
2	FM0.2868D	ナックル V09 KZ RX 1H R/Comp D 11	Stub Axle KZ RX 10-25 Rh Comp.D 11.0 ￥ 29,150
2	FM0.2868S	ナックル V09 KZ RX 1H L/Comp D 11	Stub Axle KZ RX 10-25 Lf Comp.D 11.0 ￥ 29,150
	FM0.2865D	ナックル V05 KZ D25 3H R/Comp	Stub Axle CRG KZ 10-25 Rh Comp.D ￥ 29,150
	FM0.2865S	ナックル V05 KZ D25 3H L/Comp	Stub Axle CRG KZ 10-25 Lf Comp.D ￥ 29,150
	FM0.4268D	ナックル V11 KZ RX 1H R/Comp	Stub Axle KZ V11 10-25 Rh RX Comp ￥ 29,150
	FM0.4268S	ナックル V11 KZ RX 1H L/Comp	Stub Axle KZ V11 10-25 Lf RX Comp ￥ 29,150